

Wittröck Crane Trading GmbH
Henleinstraße 9 A · 28816 Stuhr · Germany

Telefon +49 - 421 - 87 123 - 80

Telefax +49 - 421 - 87 123 - 89

www.crane-trading.eu



Trading with used mobile cranes, all terrain cranes, crawler cranes and construction machines
Handel mit gebrauchten Mobilkränen, Autokränen, Raupenkränen und Baumaschinen

Technical data sheet

Technisches Datenblatt

Basic data

code
manufacturer
model
year / 1st registration
max. load capacity (75%)
crane type

Stammdaten

Referenz
Hersteller
Typ
Baujahr / Erstzulassung
Max. Tragkraft (75%)
Kranart

UW750
Liebherr
LG 1750
05.2015
750t
lattice boom mobile crane

carrier

manufacturer
engine / kW / hp
gear box
kilometre
hours
drive
tires
extra equipment

Unterkar

Hersteller
Motor / kW / PS
Getriebe
Kilometer
Betriebsstunden
Antrieb
Reifen
Sonderausstattung

Liebherr
Liebherr D9508 A7, 500 kW
ZF TC-Tronic
11.321km (12.2017)
506h (12.2017)
16x8x16
18.00R25
TELMA brake

superstructure

manufacturer
engine / kW / hp
hours
main boom
insert
fixed jib
Derrick
winch(es)
hook block(s)
counterweight
Derrick counterweight
extra equipment

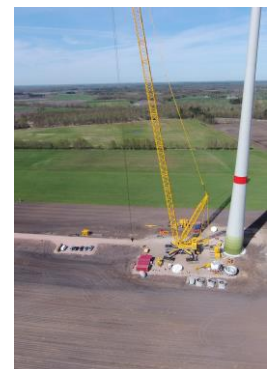
Oberkar

Hersteller
Motor / kW / PS
Betriebsstunden
Hauptmast
insert
Feste Spitze
Derrick
Winde(n)
Hakenflasche(n)
Kontergewicht
Derrick Ballast
Sonderausstattung

Liebherr
Liebherr D9508 A7, 400KW
2.600 (12.2017)
SL12-140m& SL7-147m + HS-6m
S insert 3,5m
F- 21m & F- 24m.(for SL12D2FB)
D- 42m
3
1 x 200t /100t.- 2 x 3-sheaves
225t + 25t = 245t.
400t
L-head 400t., emergency
hoisting system
Germany

location / delivery term
delivery time

Standort / Lieferbedingung
Verfügbarkeit



Ohne Gewähr. Angebot freibleibend. Errors and omissions excepted - subject to modifications and amendments. Vorverkauf vorbehalten. Without warranty, subject to prior sale

Konto Nr.: 111 6060 800 • BLZ 291 676 24 • Volksbank eG, Syke • Blockener Straße 2 • D-28816 Stuhr • BIC: GENODEF1SHR • IBAN: DE79 2916 7624 1116 0608 00
Steuernummer: 46 / 202 / 02370 • Umsatzsteuer-Identnummer: DE 273174781 • Amtsgericht Walsrode, HRB 202644 • Geschäftsführer: Klaus Wittröck, Marcus Wittröck

Es gelten unsere Allgemeinen Geschäftsbedingungen in der neuesten Fassung, einsehbar auf unserer Homepage. Erfüllungsort / Gerichtsstand ist Bremen.